



คู่มือปฏิบัติงาน

การชำระภาษีป้าย

กองคลัง

องค์การบริหารส่วนตำบลเวียงห้า

## คำนำ

คู่มือการปฏิบัติงานภาษีป้าย เป็นคู่มือประชาสัมพันธ์ความรู้เรื่องการเสียภาษีป้าย จัดทำขึ้น เพื่อความสะดวกรวดเร็วของประชาชนในการทำความเข้าใจเกี่ยวกับขั้นตอน ระยะเวลา และเอกสารสำหรับการชำระภาษีป้าย ซึ่งเงินภาษีของท่านจะถูกนำมาพัฒนาระบบสาธารณูปโภค ต่างๆ เพื่อคุณภาพชีวิตที่ดีขึ้นของประชาชน ผู้จัดทำได้จัดทำคู่มือเล่มนี้ขึ้น เพื่อให้สอดคล้องกับยุทธศาสตร์การบริการ ในด้านการส่งเสริมคุณภาพชีวิต ด้านบริหารจัดการและอนุรักษ์ทรัพยากรธรรมชาติและสิ่งแวดล้อม พัฒนาระบบคมนาคมและสาธารณูปโภคด้านโครงสร้างพื้นฐาน ด้านการจัดระเบียบชุมชน สังคม ความปลอดภัย และการรักษาความสงบเรียบร้อย ส่งเสริมการลงทุน พาณิชยกรรม การท่องเที่ยว เกษตรกรรม อุตสาหกรรม ด้านศิลปะ วัฒนธรรม จารีตประเพณี และภูมิปัญญาท้องถิ่น ตลอด จนถึงการส่งเสริมการมีส่วนร่วมของประชาชนและทุกภาคส่วนในการพัฒนาท้องถิ่น

งานพัฒนาและจัดเก็บรายได้ กองคลัง  
องค์การบริหารส่วนตำบลเวียงห้า

## สารบัญ

	หน้า
ความหมายภาษีป้าย	๑
ขั้นตอนการชำระภาษีป้าย	๓
แผนผังขั้นตอนการชำระภาษีป้าย	๔
อัตราภาษีป้ายใหม่	๕

**ภาษีป้าย** หมายถึง ภาษีที่จัดเก็บจากป้ายแสดงชื่อ ยี่ห้อ หรือเครื่องหมายที่ใช้ในการประกอบการค้า หรือประกอบกิจการอื่นเพื่อหารายได้ หรือโฆษณาการค้า หรือกิจการอื่นเพื่อหารายได้ไม่ว่าจะแสดงหรือ โฆษณาไว้ที่วัตถุใด ๆ ด้วยอักษรภาพหรือเครื่องหมายที่เขียนแกะสลัก จารึกหรือทำให้ปรากฏด้วยวิธีอื่น

**ผู้มีหน้าที่เสียภาษีป้าย** คือ เจ้าของป้ายหรือผู้ครอบครองป้ายในกรณีไม่มีผู้อื่นยื่นแบบแสดงรายการ ภาษีป้าย หรือเมื่อพนักงานเจ้าหน้าที่ไม่อาจหาตัวเจ้าของป้ายนั้นได้ ให้ถือว่าผู้ครอบครองป้ายนั้นเป็นผู้มี หน้าที่เสียภาษีป้ายนั้นได้ ให้ถือว่าผู้ครอบครองป้ายนั้นเป็นผู้มีหน้าที่เสียภาษีป้าย ถ้าไม่อาจหาตัว ผู้ครอบครองป้าย นั้นได้ ให้ถือว่าเจ้าของหรือ ผู้ครอบครองอาคาร หรือที่ดินป้ายนั้นติดตั้ง หรือแสดงอยู่เป็น ผู้มีหน้าที่เสียภาษีป้าย ตามลำดับ

### **อัตราภาษีป้าย**

#### **ป้ายประเภท ๑**

(ก) อักษรไทยล้วน ที่เคลื่อนที่หรือเปลี่ยนข้อความได้ (ป้ายไฟวิ่ง)

อัตรา ๑๐ บาท/๕๐๐ ตร.ซม.

(ข) อักษรไทยล้วน (ป้ายติดทั่วไป)

อัตรา ๕ บาท/๕๐๐ ตร.ซม.

#### **ป้ายประเภท ๒**

(ก) อักษรไทยปนกับอักษรต่างประเทศ และหรือปนรูปภาพ และหรือปนเครื่องหมายอื่น ที่เคลื่อนที่ หรือ เปลี่ยนเป็นข้อความ เครื่องหมาย หรือภาพอื่นได้ (ป้ายไฟวิ่ง)

อัตรา ๕๒ บาท/๕๐๐ ตร.ซม.

(ข) อักษรไทยปนกับอักษรต่างประเทศ และหรือปนรูปภาพ และหรือปนเครื่องหมายอื่น (ป้ายติด ทั่วไป)

อัตรา ๒๖ บาท/๕๐๐ ตร.ซม.

#### **ป้ายประเภท ๓**

(ก) ป้ายไม่มีอักษรภาษาไทย และป้ายที่มีอักษรไทยบางส่วนหรือทั้งหมดอยู่ใต้หรือต่ำกว่าอักษร ต่างประเทศ ที่เคลื่อนที่หรือเปลี่ยนเป็นข้อความ เครื่องหมาย หรือภาพอื่นได้ (ป้ายไฟวิ่ง)

อัตรา ๕๒ บาท/๕๐๐ ตร.ซม.

(ข) ป้ายไม่มีอักษรภาษาไทย และป้ายที่มีอักษรไทยบางส่วนหรือทั้งหมดอยู่ใต้หรือต่ำกว่าอักษร ต่างประเทศ (ป้ายติดทั่วไป)

อัตรา ๕๐ บาท/๕๐๐ ตร.ซม.

**ป้ายเมื่อคำนวณพื้นที่จำนวนเงินภาษีไม่ถึงป้ายละ ๒๐๐ ให้เสียภาษีป้ายละ ๒๐๐ บาท**

### **เอกสารหลักฐานที่นำมาใช้ในการติดต่อ**

๑. ใบเสร็จรับเงินของปีที่ผ่านมา
๒. ทะเบียนพาณิชย์ หรือหนังสือรับรองการจดทะเบียน
๓. รายละเอียดเกี่ยวกับป้าย ทั้งลักษณะข้อความ ภาพขนาดรูปร่าง และรูปตัวของป้าย (ถ้ามี)
๔. สถานที่ติดตั้งหรือแสดงป้าย
๕. แผนที่ตั้งพอสั่งเลข
๖. หนังสือมอบอำนาจพร้อมติดอากร (กรณีมอบอำนาจ)

### กำหนดเวลายื่นแบบแสดงรายการเพื่อเสียภาษีป้าย

- เจ้าของป้ายยื่นแบบแสดงรายการภาษีป้าย (ภ.ป.๑) ภายในเดือนมีนาคมของทุกปี
- ในกรณีที่ติดตั้งหรือแสดงป้ายภายหลังเดือนมีนาคมหรือติดตั้งหรือแสดงป้ายใหม่แทนป้ายเดิม หรือเปลี่ยนแปลงแก้ไขป้ายอันเป็นเหตุให้ต้องเสียภาษีป้ายเพิ่มขึ้น ให้เจ้าของป้ายยื่นแบบแสดงรายการภาษี ป้ายภายใน ๑๕ วัน นับแต่วันติดตั้งหรือแสดงป้าย หรือนับแต่วันเปลี่ยนแปลงแก้ไขแล้วแต่กรณี

### การชำระภาษี

- ให้เจ้าของป้ายชำระภาษีป้ายภายใน ๑๕ วัน นับแต่วันที่ได้รับแจ้งการประเมิน
- ป้ายที่เริ่มติดตั้ง หรือแสดงในปีแรกให้เสียภาษีป้าย ตั้งแต่วันที่ติดตั้ง จนถึงงวดสุดท้ายของปี (คิดภาษีป้ายเป็นรายงวด งวดละ ๓ เดือน)

งวด ๑ มกราคม – มีนาคม	= ๑๐๐ %
งวด ๒ เมษายน – มิถุนายน	= ๗๕ %
งวด ๓ กรกฎาคม – กันยายน	= ๕๐ %
งวด ๔ ตุลาคม – ธันวาคม	= ๒๕ %

### เงินเพิ่ม

- ไม่ยื่นแบบแสดงรายการภาษีป้ายภายในกำหนด ให้เสียเงินเพิ่มร้อยละ ๑๐ ของค่าภาษี
- ยื่นแบบแสดงรายการภาษีป้ายไม่ถูกต้อง ทำให้จำนวนเงินที่จะต้องเสียภาษีป้ายลดน้อยลงให้เสียเงินเพิ่มร้อยละ ๑๐ ของค่าภาษีป้ายที่ประเมินเพิ่มเติม
- ไม่ชำระภาษีป้ายภายในเวลาที่กำหนด ให้เสียเงินเพิ่มร้อยละ ๒ ต่อเดือนของค่าภาษีป้าย

### บทกำหนดโทษ

๑. ผู้ใดจงใจไม่ยื่นแบบแสดงรายการภาษีป้าย ต้องระวางโทษปรับตั้งแต่ ๕,๐๐๐ บาท ถึง ๕๐,๐๐๐ บาท
๒. ผู้ใดโดยรู้หรือจงใจแจ้งความเท็จ ให้ถ้อยคำเท็จ หรือพยายามหลีกเลี่ยงภาษีป้ายต้องระวางโทษจำคุกไม่เกิน ๑ ปี หรือปรับตั้งแต่ ๕,๐๐๐ บาท ถึง ๕๐,๐๐๐ บาท หรือทั้งจำทั้งปรับ
๓. ผู้ใดไม่แจ้งรับโอนป้าย หรือไม่แสดงรายการเสียภาษีป้ายไว้ ณ ที่เปิดเผยในสถานที่ประกอบ กิจการ ต้องระวางโทษปรับตั้งแต่ ๑,๐๐๐ บาท ถึง ๑๐,๐๐๐ บาท

## ขั้นตอนการชำระภาษีป้าย

### ๑. ขั้นตอนการชำระภาษีป้าย ป้ายเดิม (กรณีปกติ)

#### ๑.๑ เอกสารที่ต้องใช้ในการติดต่อ

- ใบเสร็จรับเงินของปีที่ผ่านมา
- ทะเบียนพาณิชย์ หรือหนังสือรับรองการจดทะเบียน
- รายละเอียดเกี่ยวกับป้าย ทั้งลักษณะข้อความ ภาพขนาดรูปร่าง และรูปตัวของป้าย (ถ้ามี)
- สถานที่ติดตั้งหรือแสดงป้าย
- แผนที่ตั้งพอสังเขป
- หนังสือมอบอำนาจพร้อมติดอากร (กรณีมอบอำนาจ)

#### ๑.๒ ขั้นตอนการให้บริการ

- ยื่นแบบประเมินภาษี
- ตรวจสอบเอกสารเพื่อประเมินภาษี
- ออกใบเสร็จรับเงิน

### ๒. ขั้นตอนการชำระภาษีป้าย ป้ายเดิม (กรณีเอกสารไม่ชัดเจนครบถ้วน)

#### ๒.๑ เอกสารที่ต้องใช้ในการติดต่อ

-

#### ๒.๒ ขั้นตอนการให้บริการ

- ยื่นแบบประเมินภาษี
- ตรวจสอบ
- ขอเอกสารหลักฐานเพิ่มเติม ออกสำรวจตรวจสอบป้าย
- คำนวณค่าภาษี แจ้งให้ผู้ยื่นเสียภาษีทราบ
- ออกใบเสร็จรับเงิน ๒.๓ ระยะเวลาดำเนินการ
- โดยประมาณ ๑ วันทำการ

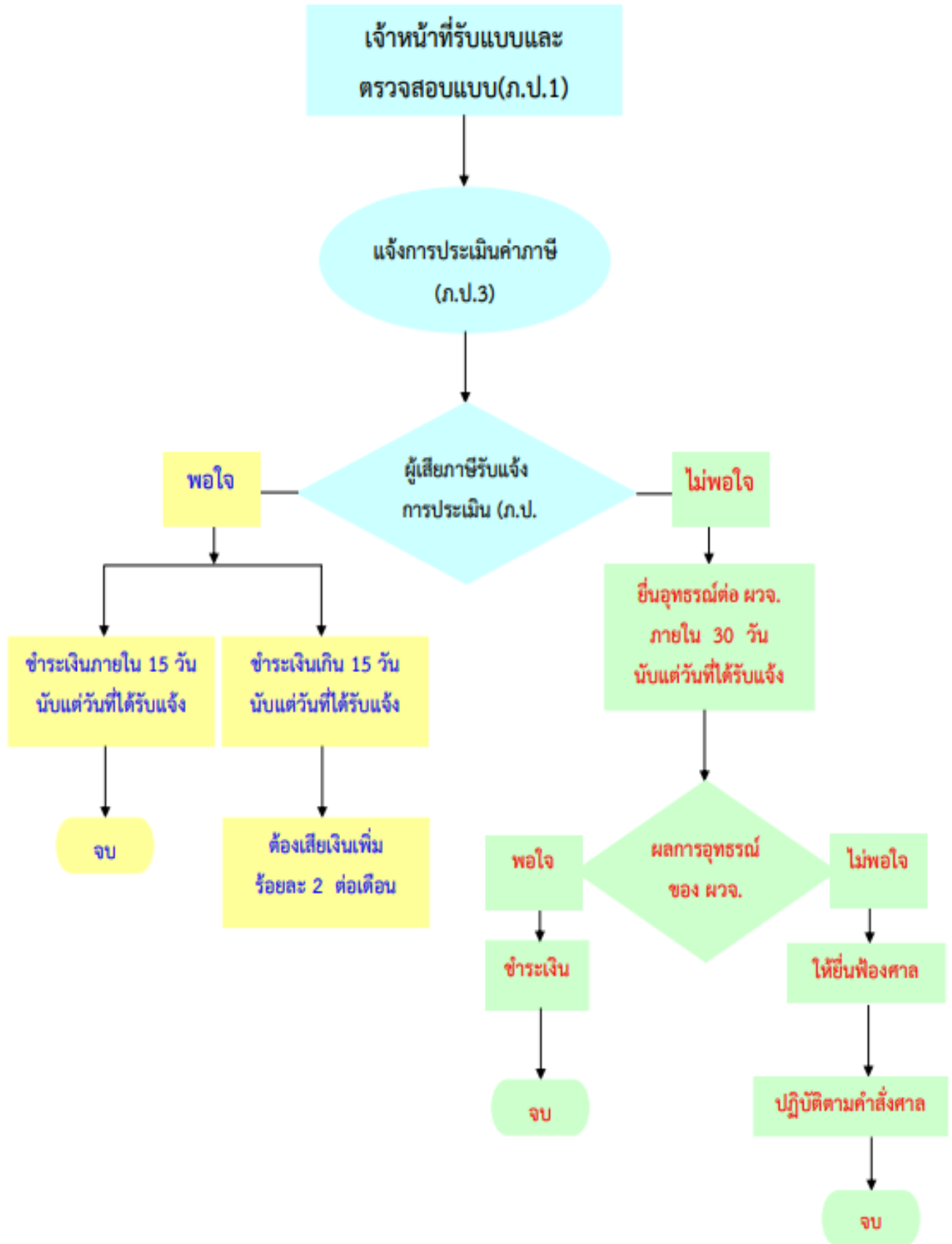
### ๓. ขั้นตอนการชำระภาษีป้าย ป้ายใหม่

#### ๓.๑ เอกสารที่ต้องใช้ในการติดต่อ

- ใบเสร็จรับเงินของปีที่ผ่านมา
- ทะเบียนพาณิชย์ หรือหนังสือรับรองการจดทะเบียน
- รายละเอียดเกี่ยวกับป้าย ทั้งลักษณะข้อความ ภาพขนาดรูปร่าง และรูปตัวของป้าย (ถ้ามี)
- สถานที่ติดตั้งหรือแสดงป้าย
- แผนที่ตั้งพอสังเขป
- หนังสือมอบอำนาจพร้อมติดอากร (กรณีมอบอำนาจ)

#### ๓.๒ ขั้นตอนการให้บริการ

- ยื่นแบบประเมินภาษี
- ตรวจสอบ
- ขอเอกสารหลักฐานเพิ่มเติม ออกสำรวจตรวจสอบป้าย
- คำนวณค่าภาษี แจ้งให้ผู้ยื่นเสียภาษีทราบ
- ออกใบเสร็จรับเงิน



## อัตราภาษีป้ายใหม่ เริ่ม ๑ มกราคม ๒๕๖๔

### ป้ายประเภท ๑

- (ก) อักษรไทยล้วน ที่เคลื่อนที่หรือเปลี่ยนข้อความได้ (ป้ายไฟวิ่ง) อัตรา ๑๐ บาท/ ๕๐๐ ตร.ซม.  
(ข) อักษรไทยล้วน (ป้ายติดทั่วไป) อัตรา ๕ บาท/ ๕๐๐ ตร.ซม.

### ป้ายประเภท ๒

- (ก) อักษรไทยปนกับอักษรต่างประเทศ และหรือปนรูปภาพ และหรือปนเครื่องหมายอื่น ที่เคลื่อนที่หรือเปลี่ยนเป็นข้อความ เครื่องหมาย หรือภาพอื่นได้ (ป้ายไฟวิ่ง) อัตรา ๕๒ บาท/ ๕๐๐ ตร.ซม.  
(ข) อักษรไทยปนกับอักษรต่างประเทศ และหรือปนรูปภาพ และหรือปนเครื่องหมายอื่น (ป้ายติดทั่วไป) อัตรา ๒๖ บาท/ ๕๐๐ ตร.ซม.

### ป้ายประเภท ๓

- (ก) ป้ายไม่มีอักษรภาษาไทย และป้ายที่มีอักษรไทยบางส่วนหรือทั้งหมดอยู่ได้หรือต่ำกว่าอักษร ต่างประเทศที่เคลื่อนที่หรือเปลี่ยนเป็นข้อความ เครื่องหมาย หรือภาพอื่นได้ (ป้ายไฟวิ่ง) อัตรา ๕๒ บาท/ ๕๐๐ ตร.ซม.  
(ข) ป้ายไม่มีอักษรภาษาไทย และป้ายที่มีอักษรไทยบางส่วนหรือทั้งหมดอยู่ได้หรือต่ำกว่าอักษร ต่างประเทศ (ป้ายติดทั่วไป) อัตรา ๕๐ บาท/ ๕๐๐ ตร.ซม.

เมื่อคำนวณพื้นที่จำนวนเงินภาษีไม่ถึงป้ายละ ๒๐๐ ให้เสียภาษีป้ายละ ๒๐๐ บาท